

# HM13001

## 主要参数 MAIN CHARACTERISTICS

$I_C$	0.5A
$V_{CEO}$	400V
$P_C(TO-92)$	1W

### 用途

- 节能灯
- 电子镇流器
- 高频开关电源
- 高频功率变换
- 一般功率放大电路

### APPLICATIONS

- Electronic ballasts
- High frequency switching power supply
- High frequency power transform
- Commonly power amplifier circuit

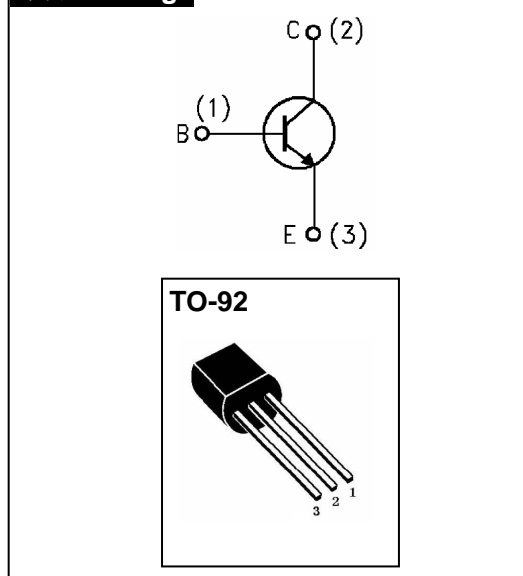
### 产品特性

- 高耐压
- 高电流容量
- 高开关速度
- 高可靠性
- 环保 (RoHS) 产品

### FEATURES

- High breakdown voltage
- High current capability
- High switching speed
- High reliability
- RoHS product

### 封装 Package



## 订货信息 ORDER MESSAGE

订货型号 Order codes	印记 Marking	无卤素 Halogen Free	封装 Package	包装 Packaging
HM13001	HM13001	否 NO	TO-92	编带 Brede
HM13001	HM13001	否 NO	TO-92	袋装 Bag

**绝对最大额定值 ABSOLUTE RATINGS (Tc=25°C)**

项 目 Parameter	符 号 Symbol	数 值 Value	单 位 Unit
集电极—发射极直流电压 Collector- Emitter Voltage (V <sub>BE</sub> =0)	V <sub>CES</sub>	600	V
集电极—发射极直流电压 Collector- Emitter Voltage (I <sub>B</sub> =0)	V <sub>CEO</sub>	400	V
发射极—基极直流电压 Emitter-Base Voltage	V <sub>EBO</sub>	9	V
最大集电极直流电流 Collector Current (DC)	I <sub>C</sub>	0.5	A
最大集电极脉冲电流 Collector Current (pulse)	I <sub>CP</sub>	1	A
最大集电极耗散功率 Total Dissipation (TO-92)	P <sub>C</sub>	1	W
最高结温 Junction Temperature	T <sub>j</sub>	150	°C
贮存温度 Storage Temperature	T <sub>stg</sub>	-55~+150	°C

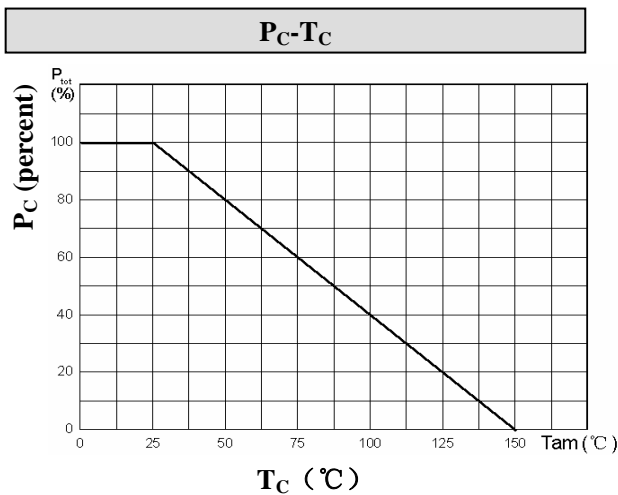
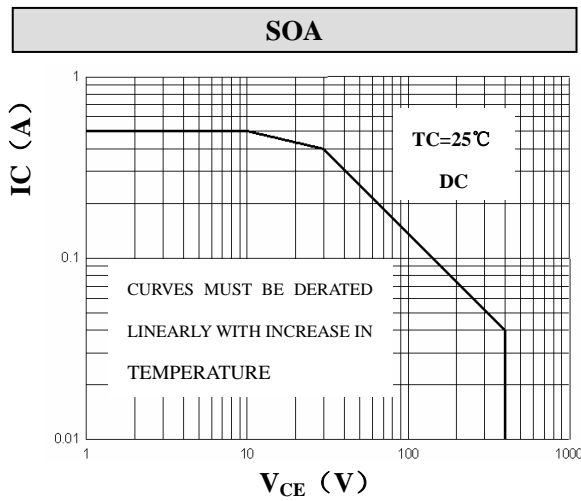
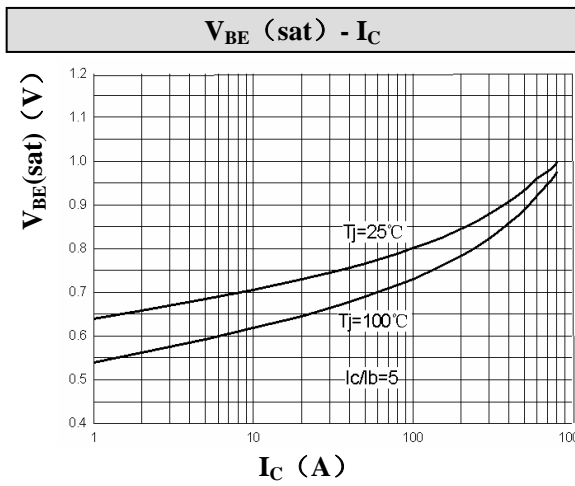
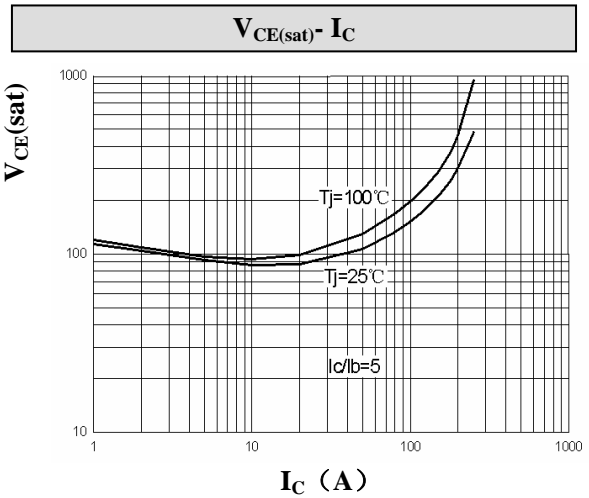
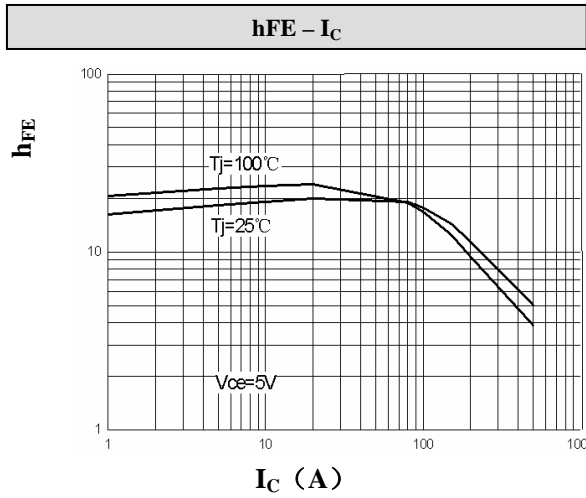
**电特性 ELECTRICAL CHARACTERISTIC**

项 目 Parameter	测试条件 Tests conditions	最小值 Value(min)	典型值 Value(typ)	最大值 Value(max)	单 位 Unit
V(BR) <sub>CEO</sub>	I <sub>C</sub> =10mA, I <sub>B</sub> =0	400	470	-	V
V(BR) <sub>CBO</sub>	I <sub>C</sub> =1mA, I <sub>B</sub> =0	600	830	-	V
V(BR) <sub>EBO</sub>	I <sub>E</sub> =1mA, I <sub>C</sub> =0	9	14	-	V
I <sub>CBO</sub>	V <sub>CB</sub> =580V, I <sub>E</sub> =0	-	-	5	μA
I <sub>CEO</sub>	V <sub>CE</sub> =390V, I <sub>B</sub> =0	-	-	10	μA
I <sub>EBO</sub>	V <sub>EB</sub> =9V, I <sub>C</sub> =0	-	-	5	μA
hFE	V <sub>CE</sub> =20V, I <sub>C</sub> =20mA	10	20	40	-
V <sub>CE(sat)</sub>	I <sub>C</sub> =0.05A, I <sub>B</sub> =5mA	-	0.4	0.5	V
	I <sub>C</sub> =0.1A, I <sub>B</sub> =10mA	-	0.3	1.0	V
V <sub>BE(sat)</sub>	I <sub>C</sub> =0.05A, I <sub>B</sub> =5mA	-	0.8	1.2	V
t <sub>f</sub>	V <sub>CC</sub> =24V I <sub>C</sub> =0.1A, I <sub>B1</sub> =-I <sub>B2</sub> =0.02A	-	-	0.7	μS
t <sub>s</sub>		-	-	4	μS
f <sub>T</sub>	V <sub>CE</sub> =10V, I <sub>C</sub> =0.02A	4	-	-	MHz

**热特性 THERMAL CHARACTERISTIC**

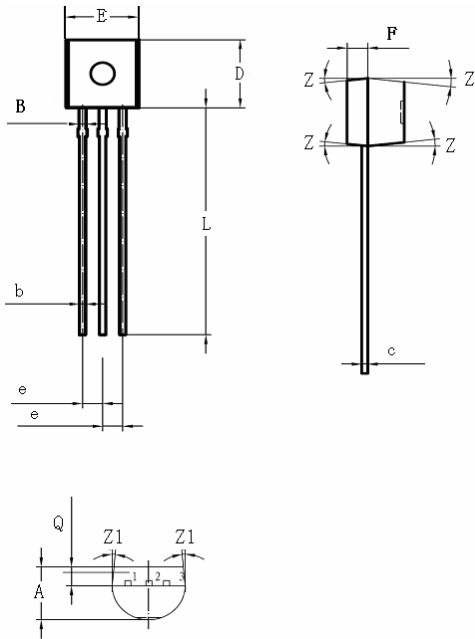
项 目 Parameter	符 号 Symbol	最小值 Value(min)	最大值 Value(max)	单 位 Unit
结到环境的热阻 TO-92 Thermal Resistance Junction Case TO-92	R <sub>th(j-a)</sub>	-	125	°C/W

特征曲线 ELECTRICAL CHARACTERISTICS (curves)



外形尺寸 **PACKAGE MECHANICAL DATA**  
**TO-92**

单位 Unit : mm



<b>A</b>	3.30-3.90
<b>B</b>	0.35-0.55
<b>b</b>	0.35-0.55
<b>c</b>	0.31-0.51
<b>D</b>	4.30-4.90
<b>E</b>	4.30-4.90
<b>e</b>	1.17-1.37
<b>F</b>	1.00-1.60
<b>L</b>	12.50-15.50
<b>Q</b>	1.00-1.60
<b>Z</b>	2°
<b>Z1</b>	5°

